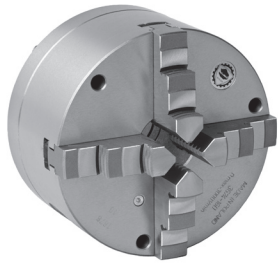





3674



Accessori Standard
Accessoires Standard

 **1 Serie di griffe integrali diritte**
1 Jeu de mors durs extérieurs monoblocs

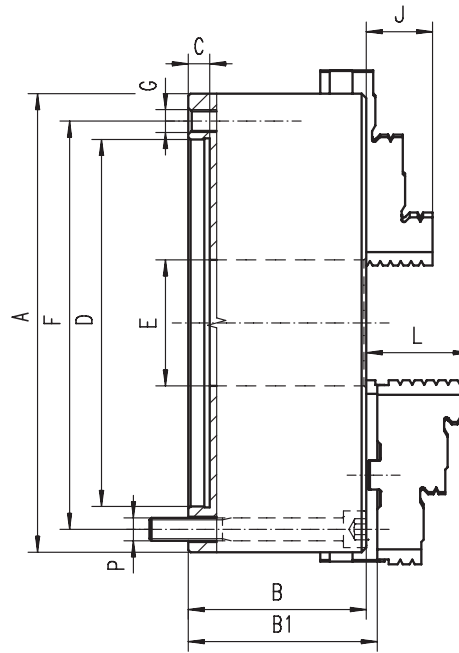
 **1 Serie di griffe integrali rovesce**
1 Jeu de mors durs intérieurs monoblocs

 **1 Chiave**
1 Clé

Ricambi • Pièces détachées 94-105

Dati tecnici • Données techniques 106-112

Codice Articolo Code Article	Tipo Type
353674011500	3674-125
353674021700	3674-160
353674030600	3674-200
353674040800	3674-250
353674050000	3674-315
353674100100	3674-400
353674070300	3674-500
353674080500	3674-630



- Superfici di lavoro rettificata
- Opzione di montaggio flessibile della flangia dalla parte anteriore posteriore

- Les surfaces de travail rectifiées
- Système de montage flexible: le montage du contre-plateaux peut se faire ou par l'arrière ou par le devant

A	B	B1	C	D H7	E	F	G	J	L	P	kg
125	56,0	60,8	4	95	32,0	108	3xM8	20	40,0	3xM8	5,0
160	64,5	69,3	4	125	42,0	140	3xM10	32	43,0	3xM10	10,0
200	75,0	79,8	4	160	55,0	176	3xM10	29	45,0	3xM10	17,5
250	85,0	88,8	5	200	76,0	224	3xM12	34	53,0	3xM12	29,0
315	94,0	99,1	5	260	103,0	286	3xM16	43	57,0	3xM16	50,0
400	105,0	113,8	5	330	136,0	362	3xM16	55	67,0	3xM16	85,0
500	119,0	129,8	5	420	190,0	458	6xM16	60	79,0	6xM16	145,0
630	129,0	140,3	7	545	252,0	586	6xM16	70	87,0	6xM16	250,0

Diametro maggiore disponibile a pagina 74-87! • De plus grands diamètres sont livrables sur la page 74-87!

3675



Accessori Standard
Accessoires Standard

 **1 Serie di blocchetti reversibili**
1 Jeu de mors durs rapportés

 **1 Serie di griffe base**
1 Jeu de mors semelles durs

 **1 Chiave**
1 Clé

Ricambi • Pièces détachées 94-105

Dati tecnici • Données techniques 106-112

Tipo Type	Codice Articolo Code Article
3675-125	353675210200
3675-160	353674220600
3675-200	353674230800
3675-250	353674240000
3675-315	353674250100
3675-400	353675270300
3675-500	353675271600
3675-630	353675272900