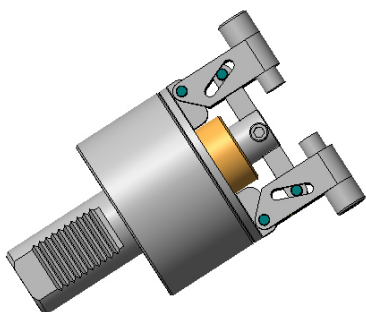
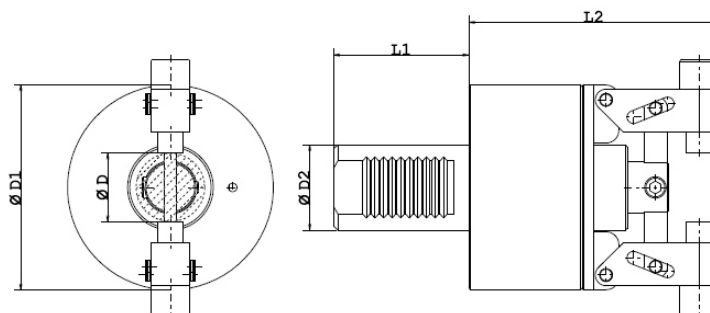


**VDI**

**TRS**

**Trascinabarra VDI**  
VDI bar drag



CODICE-CODE	D	D1	D2 (attacco)	L2
TRS 20	0-40	70	VDI 20	116
TRS 30	0-50	80	VDI 30	116
TRS 40	0-60	90	VDI 40	116

Per torrette a disco.

D= diametro massimo della barra. E' possibile regolare la presa per diversi diametri della barra in modo continuo sostituendo le coppie di puntali fornite in dotazione.

Per motivi di ingombro è preferibile inserire nel passaggio barra pezzi di lunghezza non superiore alla profondità del foro mandrino.

La fornitura include le linee di programma in linguaggio ISO modificabile per settare numero di pezzi, posizionamento e velocità, nonché 3 coppie di puntali per la regolazione del diametro lavorabile.