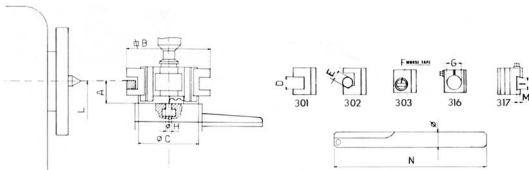


TORRETTE GIREVOLI A 24 POSIZIONI



PER TORNI CON L		TIPO TORRETTA	A		B	C	D	E	F	G	H	BARENO	317	
DA	A		UTENSILE	UTENSILE	∇	\emptyset	301	302	303	316	\emptyset		I	M
150	180	TRM 150	UTENSILE ∇ 16 29-44	UTENSILE 20 34-49	136	81	25	\emptyset max 18	MORSE 2	—	15	—	12-20	2-5
200	230	TRM 200	UTENSILE ∇ 20 36-56	UTENSILE 25 40-60	158	104	28	\emptyset max 20	MORSE 3	\emptyset 30 32	20	\emptyset x N 25	12-20	2-5
210	240	TRM 225	UTENSILE ∇ 20 37-57	UTENSILE 25 42-62	184	104	31	\emptyset max 25	MORSE 4	\emptyset 40	20	\emptyset x N 40x460	10-50	2-5
250	300	TRM 250	UTENSILE ∇ 25 45-70	UTENSILE 32 52-77	130	130	130	\emptyset max 25	MORSE 4	\emptyset 40	25	\emptyset x N 40x460	18-30	3-6
280	350	TRM 350	UTENSILE ∇ 25 45-70	UTENSILE 32 52-77	130	130	130	\emptyset max 32	MORSE 5	\emptyset 50	25	\emptyset x N 50x550	18-30	3-6

LA DOTAZIONE DELLA TORRETTA COMPRENDE:

4 portautensili a sede piana (301) - 1 portautensili con sede a V (302)
chiavi di servizio



321 BARENO



301 Portautensile a sede piana



302 Portautensile con sede a V



303 Portautensile con Morse



316 Portautensile per barreno



304 Portautensile per lama a troncare